



www.menu-scribovox.ovh

ERP :
Accueil du public

PUBLIC :
Handicap

CONF :
Communication

BOX :
Performance

CC :
Accessibilité

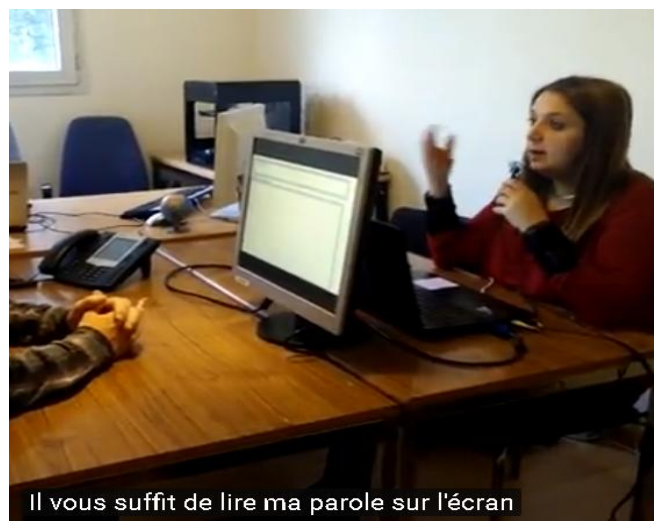
PHONE :
Téléphone

PLAY :
Smartphone

VUFINE :
Autonomie

TELE :
Sous-titrage

ERP



1. Les éléments nécessaires

Fournis :

- Deux microphones.
 - 1 micro avec un interrupteur marche/arrêt.
 - 1 Casque avec un micro directionnel.
- Câble USB de 5 mètres.
- Votre interface personnelle : identifiant et mot de passe.
- Documentation utilisateur.

NON fournis :

- Double écran/clavier souris.
- Câbles électriques de liaison.
- Connexion internet avec navigateur Google Chrome.
- Fixation du microphone au mobilier.

1. Les conditions d'utilisations

Avant utilisation :

- Une signalétique adaptée doit guider l'utilisateur.
- Branchez votre microphone.
- Testez votre microphone sur www.public.scribovox.ovh.

Après test du micro :

- Connectez-vous sur votre interface personnelle.
- Testez une deuxième fois votre microphone.
- Laissez le microphone en marche dans l'attente de l'utilisateur.

3. Abonnement mensuel.

Frais fixes mensuels :

- Le premier mois est offert, puis 100 € TTC par mois.
- Cette contribution permet de financer www.menu-scribovox.ovh

RINNA Maxime : SIRET : En cours d'inscription URSSAF
 Mail : maxime.rinna@gmail.com Statut : Auto-entrepreneur